

Руководство по установке

USB 2.0 dvb-s/dvb-s2 карты

Поддерживаемые операционные системы:



Данное руководство содержит инструкцию для Windows.

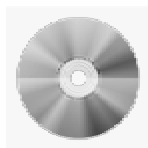
Содержание руководства:

- Раздел 1:** Системные требования и технические характеристики
- Раздел 2:** Подключение DVB-карты к компьютеру
- Раздел 3:** Установка драйверов, ПО TeviiData и MyTevii
- Раздел 4:** Настройка программы TeviiData для спутникового интернет
- Раздел 5:** Настройка программы MyTevii для мультимедиа
- Раздел 6:** Возможные проблемы, возникающие при установке и их решение.
- Раздел 7:** Обратная связь

Комплект поставки:

Убедитесь в том, что поставка DVB адаптера TeVii содержит перечисленные ниже компоненты.

Если что-то отсутствует, то свяжитесь с поставщиком.



Установочный CD



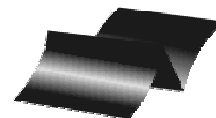
USB кабель



USB 2.0 DVB адаптер



Блок питания



Руководство по установке

В качестве дополнительной опции могут быть укомплектованы:



Пульт ДУ



Два элемента типа AA

1

Системные требования и технические характеристики

Системные требования:

Операционная система: Microsoft Windows 2000/XP/Vista/Linux
Процессор: 1.5GHz CPU , для просмотра HDTV не менее 2.4 GHz
Память: не менее 256 Мбайт оперативной памяти
Видеокарта: не менее 32 Мбайт
Звуковая карта
CD-ROM для установки драйверов
Свободный USB 2.0 разъем
Microsoft Direct X 9.0C

Технические характеристики

Входное сопротивление: 75 Ом
Входной диапазон: 950~2150 MHz
Уровень сигнала: -70~-20dBm
Символьная скорость: 2~45 MS/s
Питание конвертора: 13V/18V
DiSEqC: 1.1, 1.2, USALS
Поддержка Data Burst и Tone Burst
Управление конвертором: 22KHz
Интерфейс: USB 2.0

2

Подключение DVB карты



3

Установка драйверов и ПО

После подключения DVB карты к компьютеру автоматически запустится Мастер нового оборудования.

Выберите “Нет, не в этот раз ” и нажмите кнопку “Далее”.

Вставьте Установочный диск в CD привод.

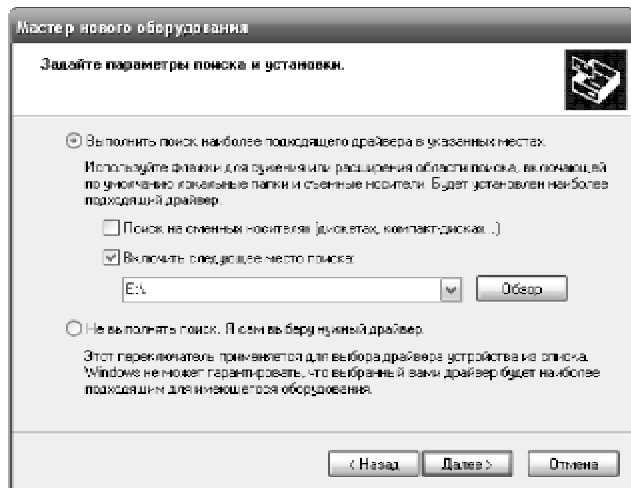
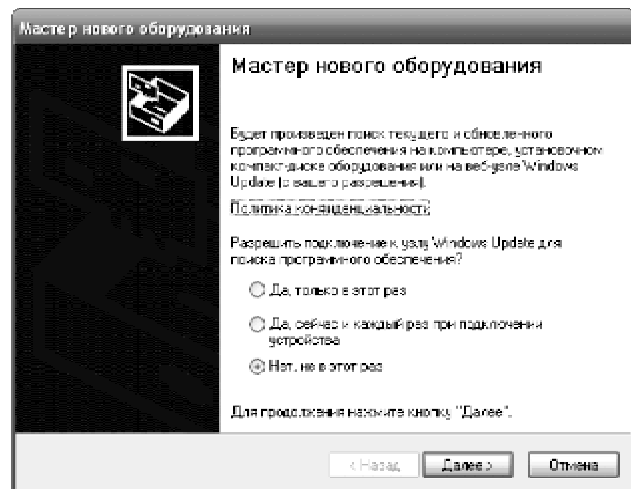
На следующем шаге выберите “Установка из указанного места” и далее укажите путь к Установочному CD, либо к папке с файлам драйверов.

Будут найдены и установлены драйвера.

Из меню автозапуска CD последовательно установите программы MyTevii и TeviiData.

Если меню не запустилось автоматически, запустите с диска файл Tevii_Shell.exe.

После установки драйвера и программ желательно перезагрузить компьютер для внесения всех необходимых изменений в операционную систему.



4

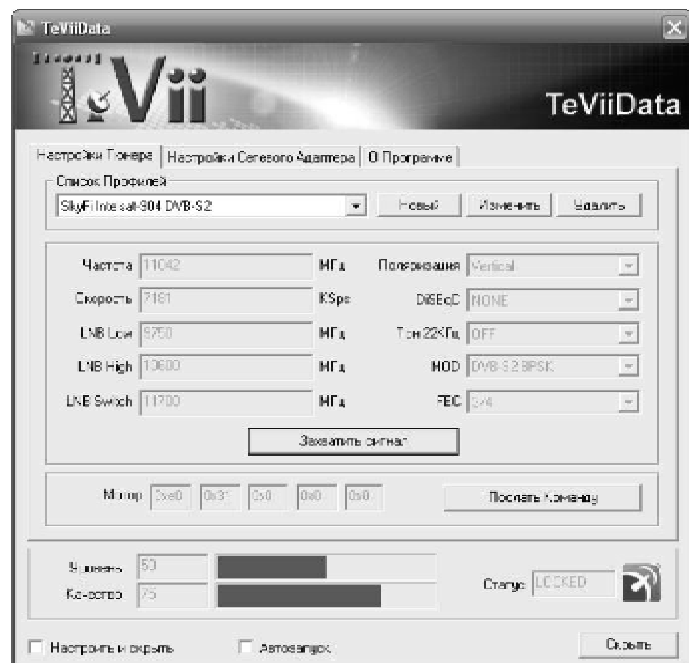
Настройка TeviiData (спутниковый интернет)

Запустите программу **TeviiData**, кликнув по значку на рабочем столе. Выберите необходимый спутник и провайдера из списка профилей. Если нужного профиля нет в списке, создайте его вручную, для этого нажмите кнопку “**Новый**” и введите параметры сигнала настраиваемого транспондера.

Нажмите кнопку “**Захватить сигнал**”.

Если параметры введены верно и антенна правильно настроена на спутник, то должны появиться значения уровня и качества сигнала.

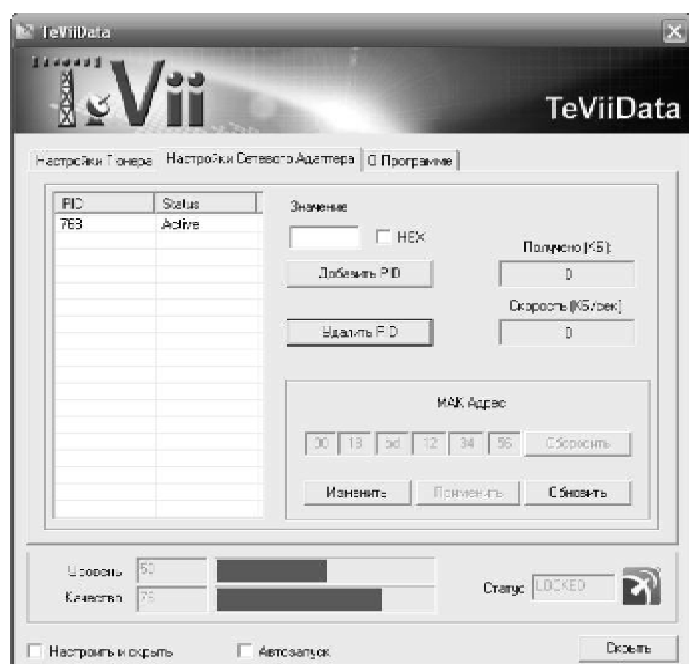
Значок статуса изменится на **LOCKED**, а значек TeviiData загорится зеленым цветом.



Перейдите на вкладку **Настройки Сетевого Адаптера** и добавьте **PID** выданный Вам спутниковым провайдером.

Если **PID** введён верно, его статус будет **Active**.

Также имеется необязательная встроенная функция смены **MAC**-адреса. Функция активируется при нажатии кнопки “**Изменить**”.



5

Настройка программы MyTeVii (мультимедиа)

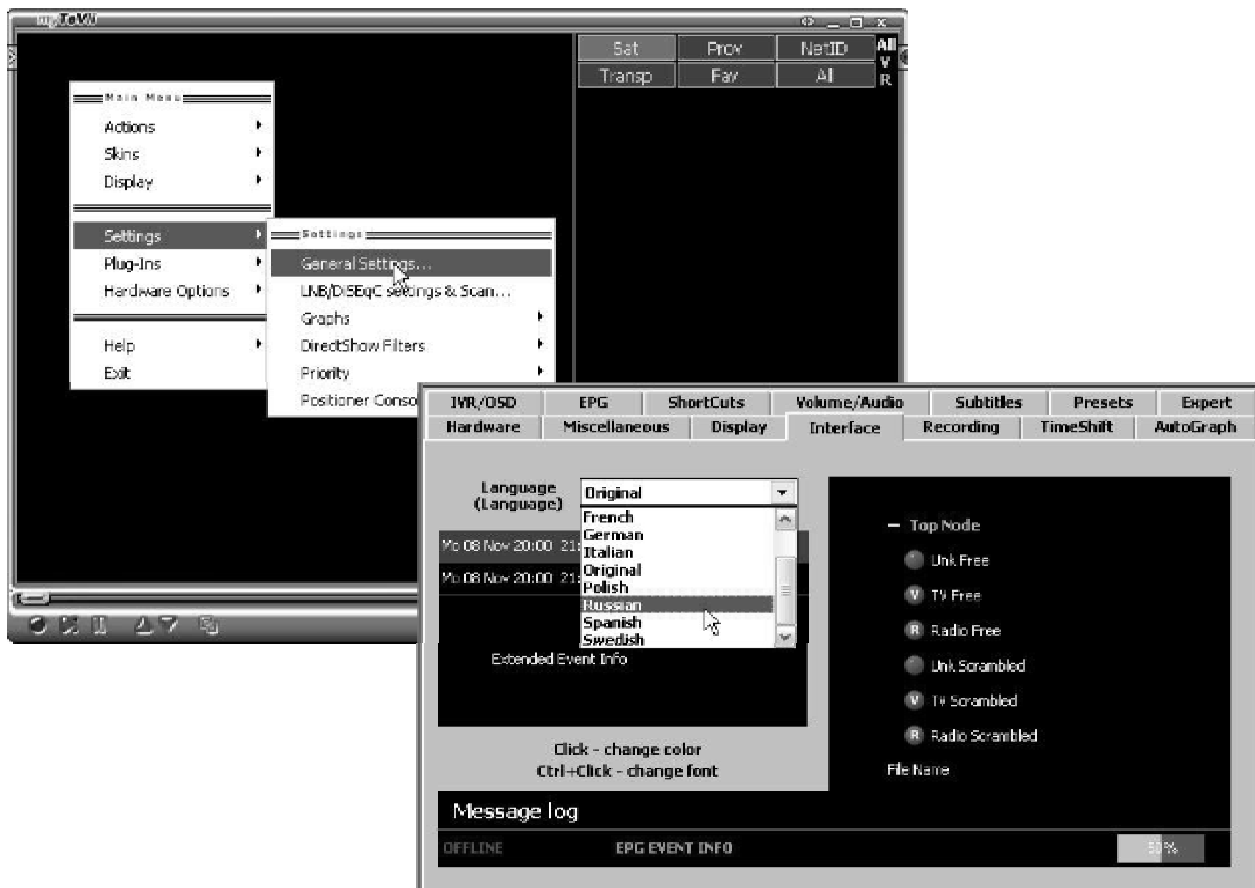
Запустите программу **MyTeVii** кликнув по ярлыку на рабочем столе.

При загрузке программы **MyTeVii**, в нижней части окошка заставки отобразится модель вашей DVB карты.



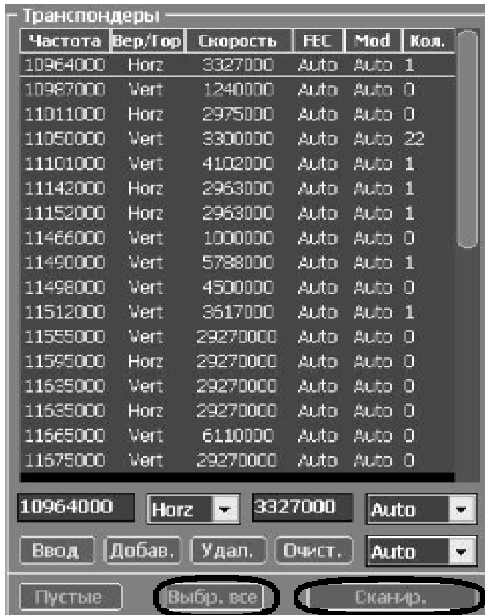
Если вместо названия модели будет надпись “OFFLINE”, то это говорит о том что DVB карта отсутствует, либо не установлены драйвера.

MyTeVii предлагает интерфейс на нескольких языках. В главном окне программы, нажмите правой кн.мыши в области видео и в меню выберите: **Setting-->General Setting...** далее на закладке **Interface** выберите из выпадающего списка **русский** язык.



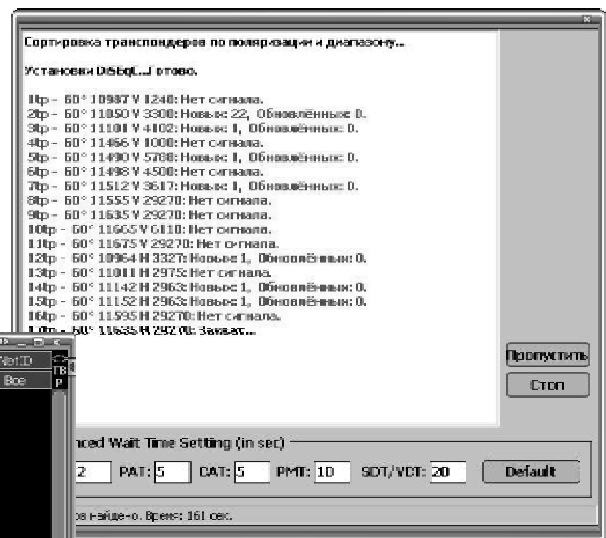
Перейдите из меню **Установки**--> **Установки LNB/DiSEqC** и поиск каналов.

Выберите из списка спутник на который настроена ваша антенна и тип конвертора.



В правой части окошка нажмите кнопку **“Выбр. все”** и запустите процесс сканирования каналов нажав кнопку **“Сканировать”**.

Откроется окошко поиска каналов. В этом окне отображается информация по сканированию выбранных транспондеров, найденные каналы и сообщения об ошибках поиска.



После завершения сканирования в главном окне программы MyTevii справа вы увидите список всех найденных видео/аудио потоков.



Возможные проблемы возникающие при установке и их решение

Сигнал отличный, но нет трафика со спутника.

При захвате сигнала со спутника, отсутствует качество сигнала.

При подключении DVB карты возникает сообщение: “вы подключили устройство в слишком медленный порт”.

Убедитесь что DVB карта подключена именно к USB 2.0 порту, с USB 1.1 работать не будет.

Установите стабильную версию драйверов с сайта www.tevii.ru, диск в комплекте может содержать версию драйверов с неисправленными ошибками. Перед обновлением драйвера рекомендуется полностью удалить старый драйвер, с удалением файлов вида TeViiSxxx.sys из папки: c:/windows/system32/drivers/.

После обновления драйверов и TeviiData рекомендуется отключить DVB карту от питания и USB на 15-20 секунд.

При настройке спутникового интернет убедитесь что PID в TeviiData имеет статус Active, если это не так, то вы неправильно ввели параметры сигнала или параметры конвертора.



Обратная связь

Последние версии программного обеспечения и документации хранятся на web-сайте TeVii www.tevii.ru

Компания TeVii оказывает бесплатную техническую поддержку пользователей TeVii на всей территории России.

Продукцию TeVii можно приобрести у наших дилеров на территории России и СНГ. Список дилеров на web-сайте TeVii www.tevii.ru

Техническая поддержка TeVii в России:

Е-mail: help@tevii.ru

Форум: <http://www.tevii.ru/forum>

Гарантия от производителя: 24 месяца

Фирма-производитель: JacTek Multimedia Co., Ltd, Тайвань, Тайбэй,
Ксижи Сити, Датон роад, сектор 2, 137
Импортер в РФ: ООО “Спутник-Техника” (495)223-46-78
Товар сертифицирован

© 2009 All rights reserved.